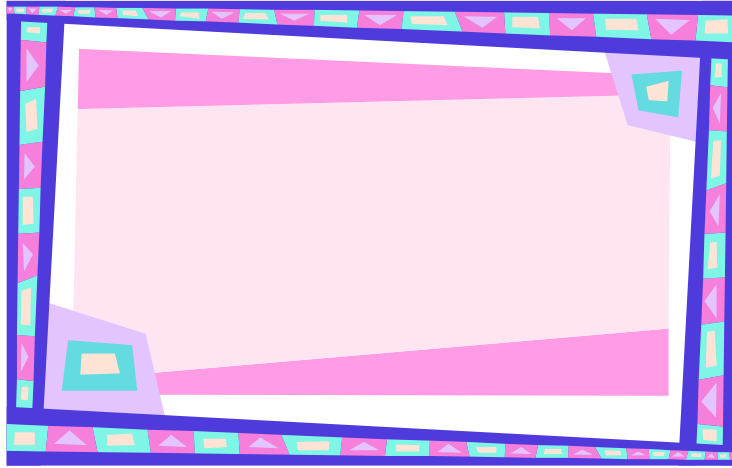


Wolfs Kunst - Miet-Vertrag



Vermieter (Künstler):	Wolf-D. Heß, Ortrudstr. 12 81925 München
Mieter:	Name, Adresse
Miet-Gegenstand (→ Abb. oben):	Titel
Vertragsdauer:	vom bis
Kaufpreis:	€
Kauti on:	Kaufpreis + ggf. Rahmung = €
Mietrate monatlich ca. 5 % des KP:	€
zahlbar zum 1. jeden Monats auf folgendes Konto:	Wolf-D. Hess Konto-Nr.: 0617866230 BLZ: 500 105 17 DiBa Frankfurt

Vereinbarungen:

Der Künstler stellt sein Werk für die vereinbarte Zeit zur Verfügung. Für den Hin- und Rücktransport sorgt und haftet der Mieter. Dieser verpflichtet sich, das Werk (ggf. auch die Rahmung) pfleglich zu behandeln; widrigenfalls der Künstler die Kauti on einbehält zusätzlich zu den bereits geleisteten Miet-Raten.

Unterschriften:

Künstler:

Mieter: